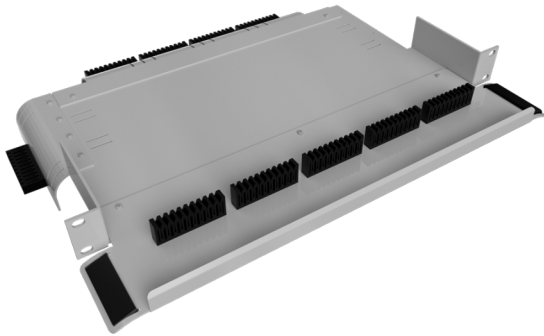


PRODUKT-DATENBLATT

CCM Patchkabel-Organizer 19" 1HE Alu fix



Artikel 971295

CCM Patchkabel-Organizer 19" 1HE Alu fix
mit Kabelwanne vorne 5 Zugentlastungsgummi
abgehend links und rechts mit 2 Klettbänder, 2
Zugentlastungsgummi
Kabelführung hinten mit 4 Zugentlastungsgummi
Kabelführung links oder rechts, 1
Zugentlastungsgummi
inkl. 19" Befestigungsmaterial

Abbildung kann abweichen

Merkmale

Anwendung:	1HE Wanne für optimale Patchkabelführung
Höhe:	1 HE
Breite:	19 "
Tiefe:	295 mm
Material:	Kunststoff Stahl / Aluminium
Farbe:	RAL9006
Kabeleinführung:	abgehend rechts und links hinten
Befestigung:	19" Befestigungsset M6